



**HISTOIRE DE LA SOUDIÈRE &
DES SALINES DE DOMBASLE-
SUR-MEURTHE**

Ancienne saline de Rosières-
Portieux 1875-1964

La concession des Salines de Portieux accordée par décret présidentiel le 23/11/1875 pour un capital de 600 000 Fr est attribuée à MM Daubrée, Jacquot et Compagnie (Fondateurs de la Société) pour l'extraction et la vente de sel dont le siège social est domicilié Place Vendôme à Paris.

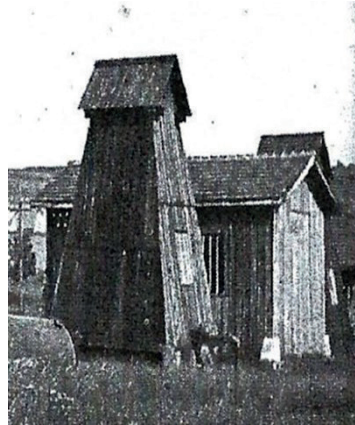
La concession couvre une superficie de 450 ha sur les territoires de Dombasle-sur-Meurthe et Rosières-aux-Salines pour une durée de 50 ans. La construction de la saline débute en 1875 elle était située à côté de la gare de Rosières-aux-Salines à l'emplacement actuel de la déchetterie de Dombasle.

Son exploitation démarre en 1876 sous la direction de Mr Aubry à partir de 3 puits de sondages forés sur la zone située le long de l'actuelle Avenue des Vosges à Dombasle, le premier forage débute en 1874 en bordure de la RN4, on rencontre le toit du gisement de sel à 88 m de profondeur.

Un 2ème puits situé à 150 m de la voie ferrée Paris à Strasbourg, est équipé d'une pompe à vapeur qui servira à l'alimentation en saumure de la saline de Portieux pendant toute la durée de son exploitation.

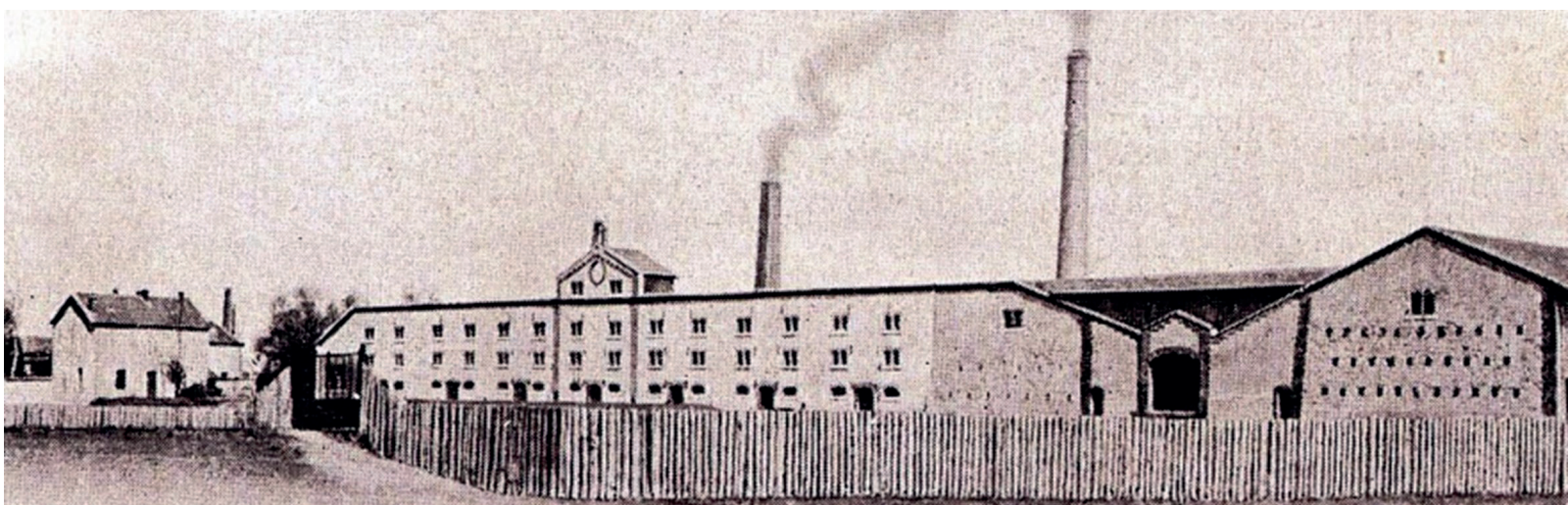
Une quinzaine de saliniers produisent 4 à 5000 tonnes de sel par an jusqu'en 1910. Un dernier forage au voisinage du n°2 et proche de la voie ferrée ne sera jamais exploité.

La saline connaît un arrêt d'activité entre 1942 et 1946 par manque de personnel parti à la guerre et un arrêt définitif en 1964 après prise de contrôle par la Société Salinière de l'Est en mai 1963.



Puits sondage Portieux

Cette saline équipée de 4 travées de poêles produit 8 tonnes de sel par jour dans les années 1950, tout au long de son existence 420 000 tonnes de sel ont été commercialisées pour la consommation humaine, en sel dénaturé pour le bétail et pour l'industrie chimique.



Rosières.

Historique Saline de Rosières-Portieux

